



COMUNE DI POLISTENA

Città Metropolitana di Reggio Calabria



PIANO STRUTTURALE COMUNALE

LEGGE URBANISTICA REGIONALE N. 19/2002 e ss.mm.ii.

Progettista
Arch. Domenico Sidari
Capo Ripartizione Urbanistica
Responsabile Ufficio del Piano

Il Sindaco
Dr. Michele Tripodi

ELABORATI DI PIANO

Elaborato: **DSI3 - Reti tecnologiche e impianti**

Ufficio del Piano

Esperti

Arch. Michele Ferrazzo
Geom. Luigi Borgese
Sig. Giuseppe Avati

Arch. Maria Grazia Buffon
Arch. Angelo Chiaro
Ing. Domenico Cuzzola
Arch. Tatiana Fondacaro
Plan.Ter. Fabiana Nasso

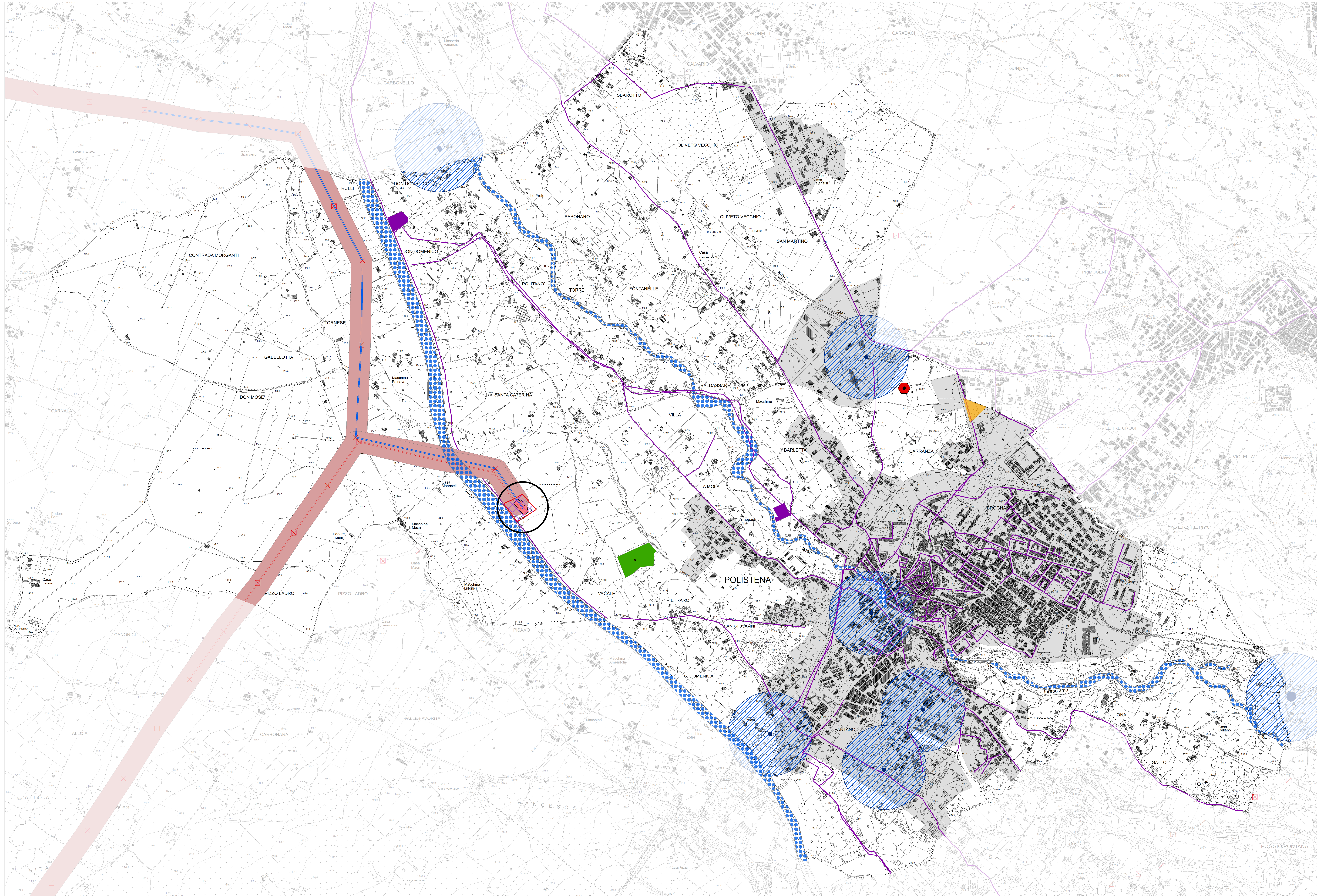
Componente Geologica
Geol. Giuseppe Mandaglio
Geol. Luigi Carbone
Geol. Michele Mandaglio

Componente Agronomica
Agr. Massimiliano Figliuzzi

Comune di Polistena

DSI3 - Reti tecnologiche e impianti

Scala 1:5.000



Legenda

Reti energetiche

- Piloni
- Centrale elettrica
- Elettrodotti a 15kV (media tensione) - DPCM 5/7/2003
- Elettrodotti a 132kV e 220 kV (alta tensione) - DPCM 5/7/2003
- Fascia di rispetto elettrodotti

- Cabine Elettriche
- Impianto da rilocizzare in quanto ricadente in area sensibile - TUTELA PAESAGGISTICA

Impianti trattamento smaltimento - smistamento rifiuti esistenti e di progetto

- Isola Ecologica ed ecocentro di interesse locale esistente
- Isola ecologica ed ecocentro di interesse locale di progetto - Ex discarica

Sistema approvvigionamento idrico e depurativo esistente e di progetto

- Fascia di tutela assoluta dei pozzi (10m)
- Fascia di rispetto dei pozzi (200m)
- Ex Depuratori non più in funzione da demolire
- Rete fognaria IAM (acque nere e grigie) esistente
- Aree interessate dalla realizzazione della Rete delle acque pluviali di progetto - territorio urbanizzato
- Centrale produzione biomasse

Corridoio ecologico